

鋁擠型門框+4.5mmPC板  
一片一片結合，隨時可以單片拆卸  
方便維修機櫃上方設備線路等

雙開自動強化玻璃10T門

熱空氣在外面

kaohom: K42U-110機櫃  
W600 D1100 H1989mm  
前圓弧六角網孔門  
後雙開六角網孔門  
機櫃內部左右側皆有封板  
將熱空氣與冷空氣做隔離  
內部才不會冷熱氣流混在一起  
機櫃每一台前後均會串聯  
使機櫃穩固

後門雙開六角網孔門  
使機櫃內部熱空氣散熱到外面

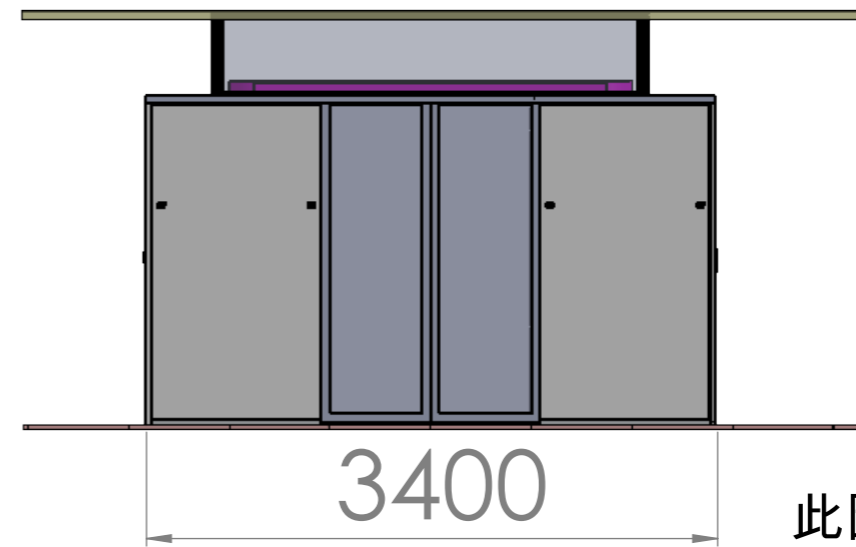
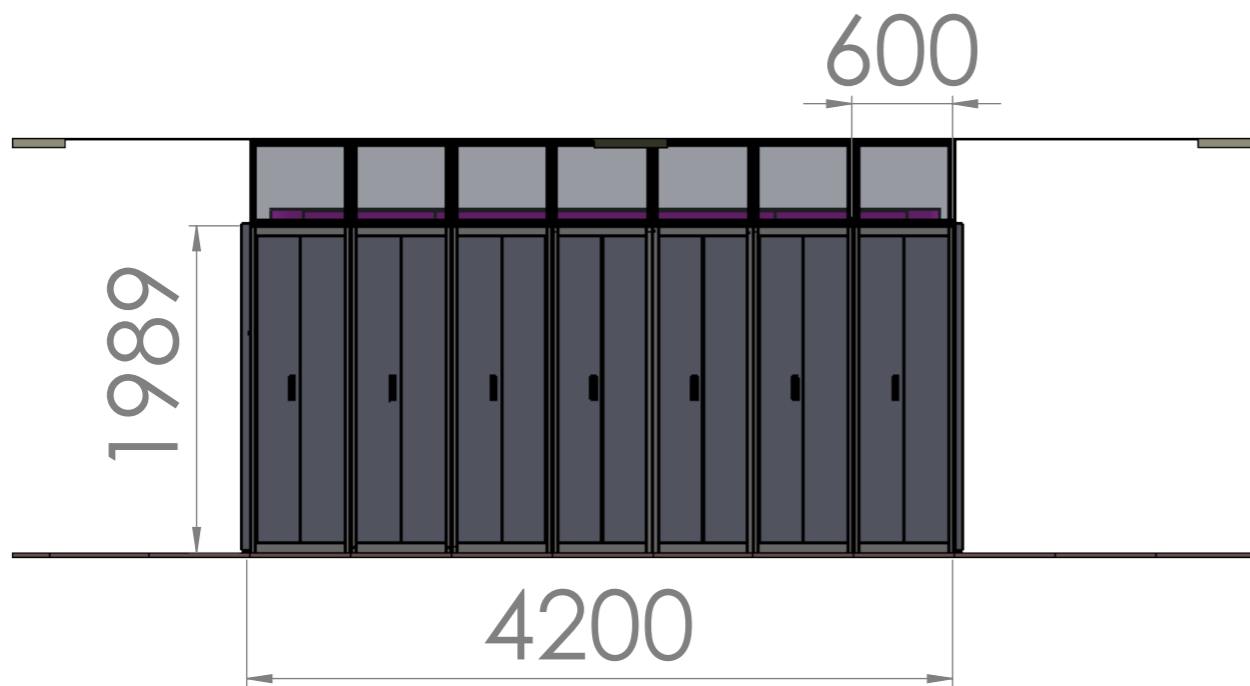
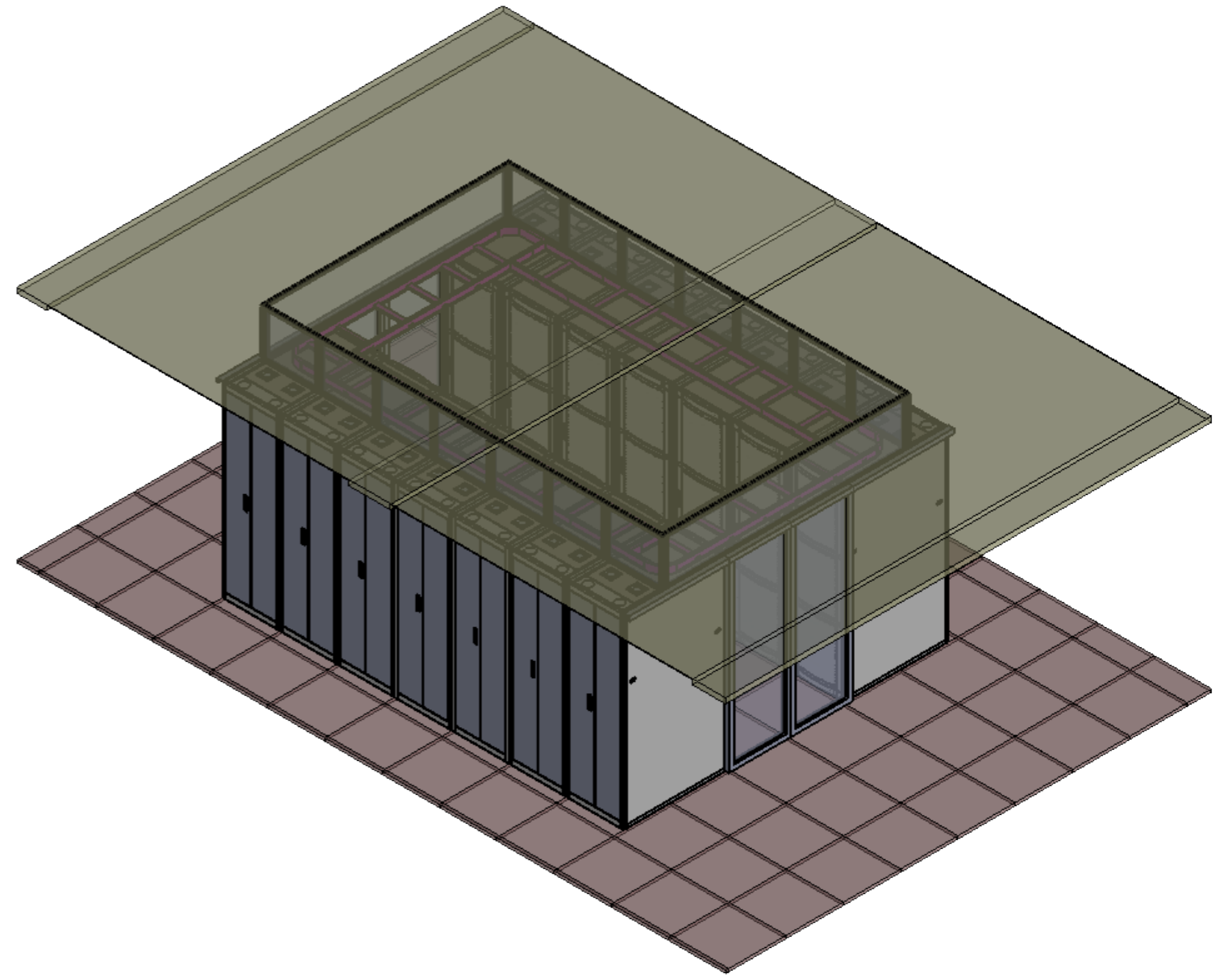
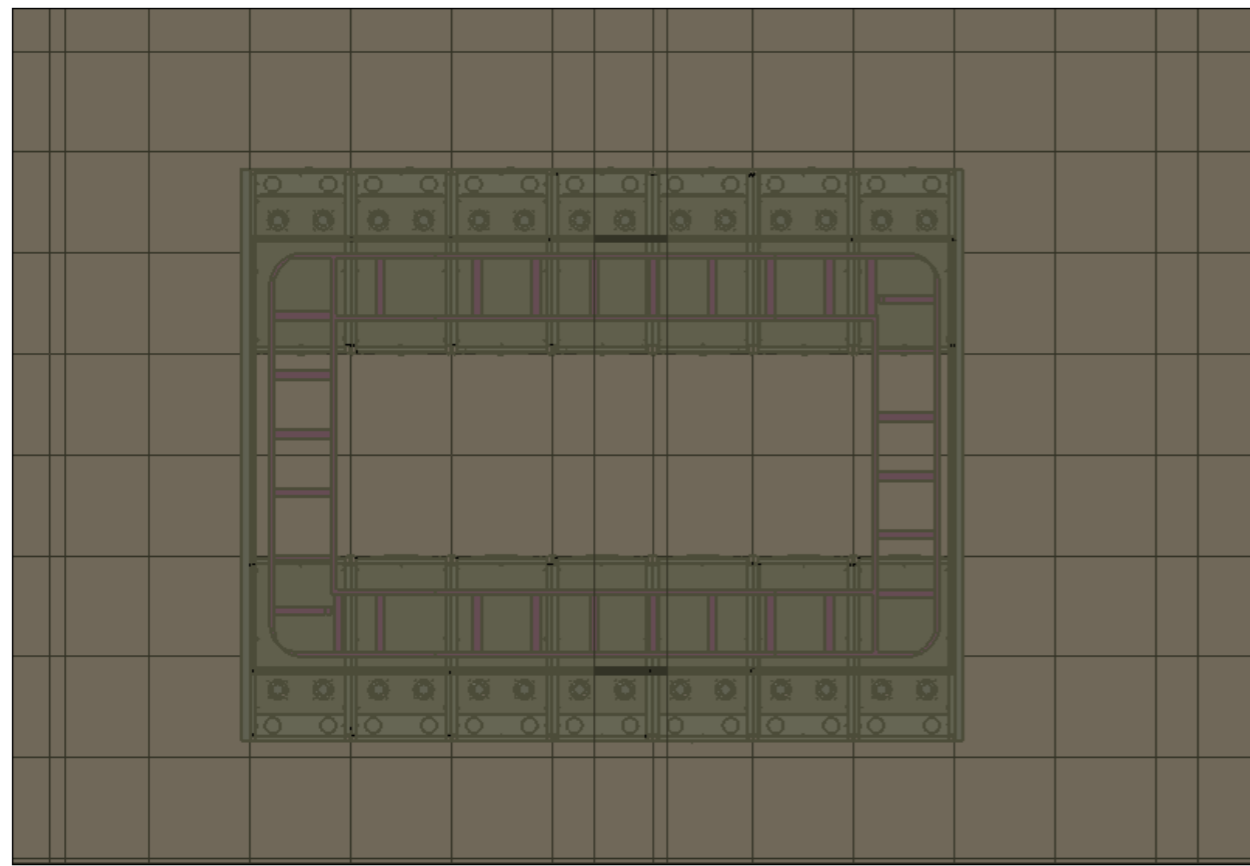
下固定使用壁虎將C型鋼固定起來，  
在將螺桿與機櫃與高架地板結合，  
一台機櫃4隻4分螺桿。

前門圓弧六角網孔門  
使通道內部冷空氣吸入機櫃內部

冷空氣在裡面

## 電纜架 機櫃 通道 依照高宏圖面施工

圖名 DRAWING	自來水機房修圖	客戶名稱 CUSTOMER	自來水	材質 MATERIAL	鋁合金 機櫃	數量 AMONUT	14台	研發 R&D	高宏	校正 CHECK	李鴻毅
圖號 DWG NO.		生產單號 ORDER NO.		板厚 PLATETHICK	鋁擠型 PC板	單位 UNIT	MM	日期 DATE	108/ 11/15	批准 APPROVE	



此圖面  
線槽架與雙開玻璃門  
非正確的 但誤差不會很大



高宏資訊股份有限公司  
Kaohom Internatinal CO.,LTD

圖名 DRAWING	自來水機房 第二次修圖	客戶名稱 CUSTOMER	自來水	材質 MATERIAL	鋁合金 機櫃	數量 AMONUT	1式	研發 R&D	高宏	校正 CHECK	李鴻毅
圖號 DWG NO.		生產單號 ORDER NO.		板厚 PLATETHICK		單位 UNIT	MM	日期 DATE	108/ 12/06	批准 APPROVE	