

EME144A-R2 AlertWerks II ServSensor V4E 系列

機房環境監控設備 提供完備 即時監控/各式環控模組/影像/警報系統

- 多樣化示警通知 - 包括電子郵件、簡訊、電話等
- 可獨立執行監控與告警 - 模組化硬體架構，獨立嵌入式作業系統，無硬碟機設計，無須搭配其它軟體
- 圖像式直覺化操作 - 圖表化設定管理並可下載圖表資料進行分析
- 簡易設定安裝 - 所有設定與監控皆可透過網路瀏覽器操作，並支援繁體中文操作介面
- 完整 SNMP 支援 - 支援 SNMP V1/V2c/V3 以及 SNMP Get/Set 指令
- 提供擴充模組 - 可擴充、串接多個感測器、乾接點模組
- 地圖功能 - 可上傳機房、機櫃實體位置圖，透過此地圖監控所有感測器狀態並可全螢幕觀看
- 多種感測器可供選配與監控 - 溫度、濕度、煙霧、漏水、門禁、電力、乾接點(消防/空調)等
- 業界唯一提供虛擬感測器功能 - 可透過 SNMP、PING、RS-485 Modbus 包括 UPS、伺服器、數位電表等等指令監控其它設備
- 網路斷線時，主機仍可持續運作進行監控，可透過 USB GSM 數據機發送簡訊、電話等方式告警，並支援連接撥接式數據機作為網路備援線路

環控設備的中樞

AlertWerks II ServSensor 系列可集中管理你所有連接的感測器，透過乙太網路連接埠，你可以遠端監控並管理所有的感測器，隨時掌握你的機房設備狀態，瞭解機房的溫度、濕度、是否有漏水等，甚至可以監控機櫃門是否有被打開以及伺服器是否過熱等。本系統最適合用來監控 HVAC 系統、安全設備、UPS 不斷電系統以及其它工業等設備。

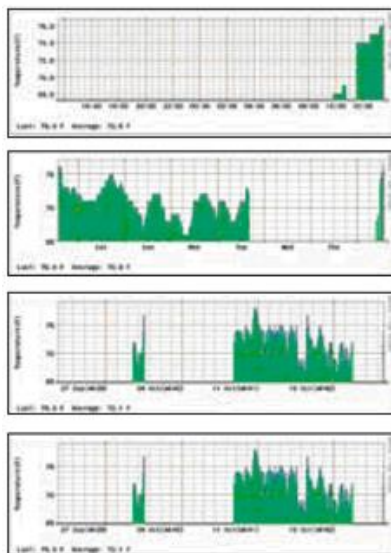
多樣智慧型感測器支援

提供多種的智慧型感測器，包括溫度、濕度、漏水、風量、煙霧、動作、乾接點、開/關、交流電壓、直流電壓等，也有結合溫度與濕度於一體的智慧型感測器等。AlertWerks II ServSensor 系列亦可支援客製化的感測器，包含瓦斯偵測、動作感測與音量感測等

簡易操作，1 分鐘完成所有設定

安裝 AlertWerks II ServSensor 系列，無須任何專業人員的指導，只需設定 IP 並透過瀏覽器連接至系統進行感測器等各項設定，讓你 1 分鐘內完成安裝與設定。

可自動收集感測器之數據並將數據整理成圖表，依照每日、每週、每月與每年進行分析紀錄



直覺化圖形式設定管理操作，並支援繁體中文操作介面，無須專業人員協助即可進行安裝設定



產品規格

輸出入連接埠	
感測器連接埠	8 x RJ-45 連接埠 (連接感測器使用)
擴充模組連接埠	2 x RJ-45 連接埠 (連接擴充模組使用), 擴充模組可進行串接, 最大連接長度可達 300 公尺
USB 連接埠	1 x USB 1.1 (連接數據機等設備使用)
RS-485 連接埠	1 x RS-485 連接埠 (2 Pin Terminal Block, 類比訊號/Modbus)
音源連接埠	1 x 麥克風, 1 x 外部音源輸入, 1 x 音源輸出
乙太網路連接埠	1 x 10/100BASE-TX 自動偵測 RJ-45 埠
SD 記憶卡插槽	1 x SD (可擴充至 16GB, 作為儲存各項設定、系統事件用)
Watchdog	1 X Watchdog 計時器, 1 X Real time Clock
接地	1 x 接地使用連接埠
RESET	1 x 硬體重置按鈕
LED 燈號	1 x 電源, 1 x 乙太網路 (Link/Activity), 8 x 感測器連接, 8 x 感測器狀態
軟體管理操作	
管理介面	網路瀏覽器 Web-based (部分管理介面需使用 Java), Telnet, SSH 登入
通訊協定	DHCP、DNS、SMTP、NTP、SNMP
語系支援	支援繁體、簡體中文、英文等 8 國語言 (可於選單中選擇, 無須額外更新韌體)
系統日期與時間	可自行設定系統日期與時間、時區, 並支援 NTP 網路時間協定
系統登入安全管理	支援 SSH (HTTPS) 登入, 支援設定管理者、使用者密碼驗證, 並可設定訪客登入開啟或關閉, 支援網路存取控制 (可設定某些 IP 位址允許或拒絕登入)
系統登入權限管理	可設定管理者、使用者帳號、密碼, 並支援設定管理者、使用者群組以及系統操作權限管理
IP 位址設定	可自行設定固定 IP 或使用 DHCP Client
系統事件日誌	提供系統歷史紀錄檢視/查詢視窗, 並可下載系統事件日誌至電腦, 支援遠端 syslog 伺服器
系統設定	支援備份系統設定至電腦或透過電子郵件傳送, 亦可還原預設設定或還原已備份之設定
系統 Heartbeat 訊息	可設定固定的行事曆排程, 透過電子郵件、手機簡訊或 SNMP Trap 傳送主機、感測器目前狀態
示警	提供以下示警方式: SNMP Trap/E-Mail/手機文字簡訊/手機多媒體簡訊/Realy 中繼/內建喇叭示警音效 (可自行上傳音效檔案)/語音示警/電話通知/自行定義之 Script/傳真/Sound Log/警燈/開或關機/視窗訊息/乾接點/Skype 電話或短訊 (單一感測器可同時選擇多種不同示警方式同時發送至多位收件者, 任一告警收件者可多達 10 組以上)
SNMP	支援 SNMP v1、v2c、v3 版本
感測器設定	系統主機可自動偵測連接之感測器類型, 可自行設定低危險、低警告、正常、高警告、高危險五種偵測結果, 並支援偵測結果可接受變動範圍, 偵測結果可以圖表顯示 (可設定圖表資料顯示時間單位 - 分鐘), 可設定最長、最短偵測數值變動時間以避免重複示警通知 圖表資料可輸成文字檔 (可利用 Excel 程式轉換, 自行製作圖表) 每台主機最多可管理監控 500 個感測器
MAP 地圖	支援上傳地圖功能, 可將機房實體位置圖上傳至主機, 並將各感測器內置於實體位置圖內 (地圖數量無限制) 地圖上之感測器符號可自行定義並可即時顯示系統內之資料, 如感測器狀態, 指數等 顯示符號可以動態圖形及不同顏色方式明確指出警報點之位置與內容
虛擬感測器	提供 80 個虛擬感測器與其它設備進行連結, 連結方式可透過 SNMP、Trap、Ping、Modbus 或自行撰寫程式語言 (Perl 或 Bash), 透過虛擬感測器功能可同步監控其它網路設備或其它環控主機、感測器、UPS、空調設備、其他廠牌數位電表等
SSH Terminal	支援 SSH Terminal 使用, 可進行安全遠端 Telnet 登入

正面



背面





產品規格

硬體	
CPU	32 位元 Intel Xscale 520MHz
Flash 記憶體	128MB
SDRAM	2GB
19 機架安裝	內附耳片，可安裝於標準 19 吋機架
產品尺寸	21.6 x 13.8 x 4.6 公分 (長 x 寬 x 高)
產品重量	1.1 公斤
輸入電源	直流電壓 9 伏特/3 安培 (變壓器支援交流電壓 110 伏特~220 伏特)
電源消耗功率	平均 6.15 瓦特
工作溫度	-35°C~+55°C
工作濕度	20%~80% (非凝結狀態)
產品生命週期	平均約 400,000 小時

保固：1 年 (不含線材、SD 記憶卡、電源變壓器等配件)

訂購資訊

主機

型號	產品名稱
EME144A-R2	AlertWerks II ServSensor V4E 8 埠遠端環境監控伺服器

擴充模組

型號	產品名稱
EME1X8	8 埠遠端環境監控擴充組
EME1P8	8 埠遠端環境監控 Relay 擴充組
EME1DC16	16 個乾接點 Dry Contact 連接埠擴充組

機架耳片配件

型號	產品名稱
EMEDRMK	主機/擴充模組用 19 吋機架配件 (可安裝一台主機與一台擴充模組)
EMESDIN	主機/感測器用 19 吋機架配件 (感測器需另購 EMESMB) (可安裝一台主機與多台感測器)
EMESMB	感測器用 DinRail 用配件



EME1X8



EME1DC16



EMEDRMK

EMESDIN